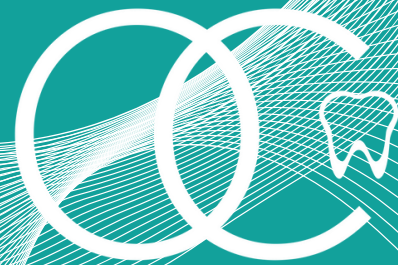


FORMATION IMAGERIE



Être formé(e) en Orthopédie Dento-Faciale c'est assister son praticien dans son exercice clinique d'orthodontie, optimiser sa communication et sa gestion administrative par une bonne compréhension des besoins du patient et la connaissance de la réglementation spécifique à l'orthodontie.



17 et 18 Novembre 2022



1200€ - 2 jours (14h) - repas du midi inclus



8 assistant(e)s maximum



Pré-requis : diplôme d'Assistant(e) Dentaire Qualifié(e)



Travaux pratiques dirigés et observation clinique

Cours théoriques
Travaux pratiques dirigés
Supports pédagogiques

Evaluation en ligne
Ateliers pratiques au fauteuil
E-learning

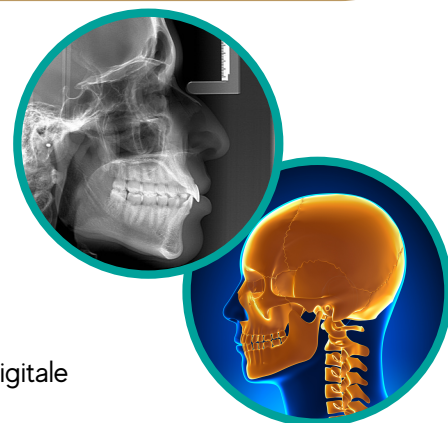
Compétences acquises à l'issue de la formation

Gérer l'imagerie, le tracé céphalométrique, la photographie et les empreintes optiques numériques

Analyser les structures anatomiques crânio-faciales du patient

Assister le praticien dans les actes cliniques en ODF

Structurer la pratique professionnelle grâce aux progrès techniques de l'orthodontie digitale



Intervenants

Dr Thomas COLARD, Professeur à la faculté de Chirurgie Dentaire de Lille

Dr Hervey RAKOTOMALALA, Chirurgien-Dentiste Spécialiste en Orthopédie Dento-Faciale

Responsable pédagogique

Dr Hervey RAKOTOMALALA, Chirurgien-Dentiste Spécialiste en Orthopédie Dento-Faciale

Accessibilité aux personnes en situation de handicap

Les locaux de formation sont accessibles aux personnes à mobilité réduite.

Pour toute demande relative à un aménagement souhaitable en raison d'une situation de handicap, votre référente Coralie est à votre disposition au 03.20.72.93.93 ou par mail contact@os-consulting.fr

Documents remis au stagiaire dans les 15 jours après la formation

Attestation de stage - Attestation de présence - Facture acquittée

Contenu de la formation

Jour 1

Matin La spécialité ODF et le rôle de l'Assistant(e) Dentaire

Après-midi Anatomie et Croissance du patient

Jour 2

Matin Radiologie et Tracés Céphalométriques

Après-midi Ateliers radiologie et immersion au sein du cabinet



SCAN ME

Renseignements complémentaires et programme détaillé
Orthosmile Consulting - 8 rue du Docteur Ducroquet
59700 MARCQ-EN-BAROEUL

Contact : Coralie LEROUGE, Office Manager et formatrice

Par mail : contact@os-consulting.fr

Par téléphone : 03 20 72 93 93 ou 07 49 79 42 32

Par internet : <https://www.os-consulting.fr/>