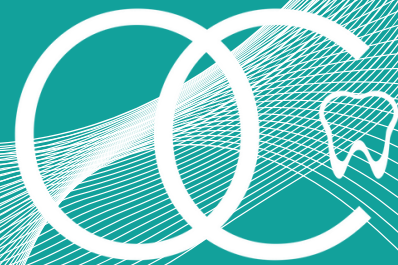


FORMATION COMMUNICATION AVEC LES ALIGNERS



Être formé(e) en Orthopédie Dento-Faciale c'est assister son praticien dans son exercice clinique d'orthodontie, optimiser sa communication et sa gestion administrative par une bonne compréhension des besoins du patient et la connaissance de la réglementation spécifique à l'orthodontie.



09 et 10 Janvier 2023



1200€ - 2 jours (14h) - repas du midi inclus



8 assistant(e)s maximum



Pré-requis : diplôme d'Assistant(e) Dentaire Qualifié(e)



Travaux pratiques dirigés et observation clinique

Cours théoriques
Travaux pratiques dirigés
Supports pédagogiques

Evaluation en ligne
Ateliers pratiques au fauteuil
E-learning

Compétences acquises à l'issue de la formation

Assister le praticien dans les actes cliniques en ODF
S'adapter au contexte psychologique du patient
Accueillir et communiquer efficacement avec le patient et/ou son parent en ODF
Innover avec les différents traitements par aligners et mesurer les limites de la technique
Structurer la pratique professionnelle grâce aux progrès techniques de l'orthodontie digitale



Intervenants

Mme Kelly NYFFENEGGER, Consultante Spécialiste en Communication et Coaching d'équipe
Mme Coralie LEROUGE, Office Manager spécialisée en orthodontie

Responsable pédagogique

Dr Hervey RAKOTOMALALA, Chirurgien-Dentiste
Spécialiste en Orthopédie Dento-Faciale

Accessibilité aux personnes en situation de handicap

Les locaux de formation sont accessibles aux personnes à mobilité réduite.

Pour toute demande relative à un aménagement souhaitable en raison d'une situation de handicap, votre référente Coralie est à votre disposition au 03.20.72.93.93 ou par mail contact@os-consulting.fr

Documents remis au stagiaire dans les 15 jours après la formation

Attestation de stage - Attestation de présence - Facture acquittée

Contenu de la formation

Jour 1

Matin Psychologie du patient et gestion des conflits
Après-midi Les traitements par aligner

Jour 2

Matin Communiquer avec son patient
Après-midi L'orthodontie digitale, la consultation virtuelle et le monitoring.



SCAN ME

Renseignements complémentaires et programme détaillé
Orthosmile Consulting - 8 rue du Docteur Ducroquet
59700 MARCQ-EN-BAROEUL
Contact : Coralie LEROUGE, Office Manager et formatrice
Par mail : contact@os-consulting.fr
Par téléphone : 03 20 72 93 93 ou 07 49 79 42 32
Par internet : <https://www.os-consulting.fr/>